



Spitzberg Olympiade

05. März bis 31. März 2021

Schwarze Route (schwer): Laufzettel und Routenplan

Bevor du loslegst:

Start: Turnhalle in Hirschau.

Nimm einen Stift mit.

Es gibt drei verschiedene Routen, die unterschiedlich lang und schwer sind.

Schau dir die Routenpläne an und merke dir die darauf markierten gelben Kreuze. Sie sind wichtig, um die Lösungswörter zu finden. Die gelben Kreuze sind die Orte, an denen ihr die Quizfrage lösen und die Übung durchführen müsst.

Umlaute wie Ä, Ö, Ü werden AE, OE UND UE geschrieben.

Bitte in Großbuchstaben ausfüllen.

1) Antwort auf Quizfrage 1:

3 5 10 11

2) Antwort auf Quizfrage 2:

4 9 14 6

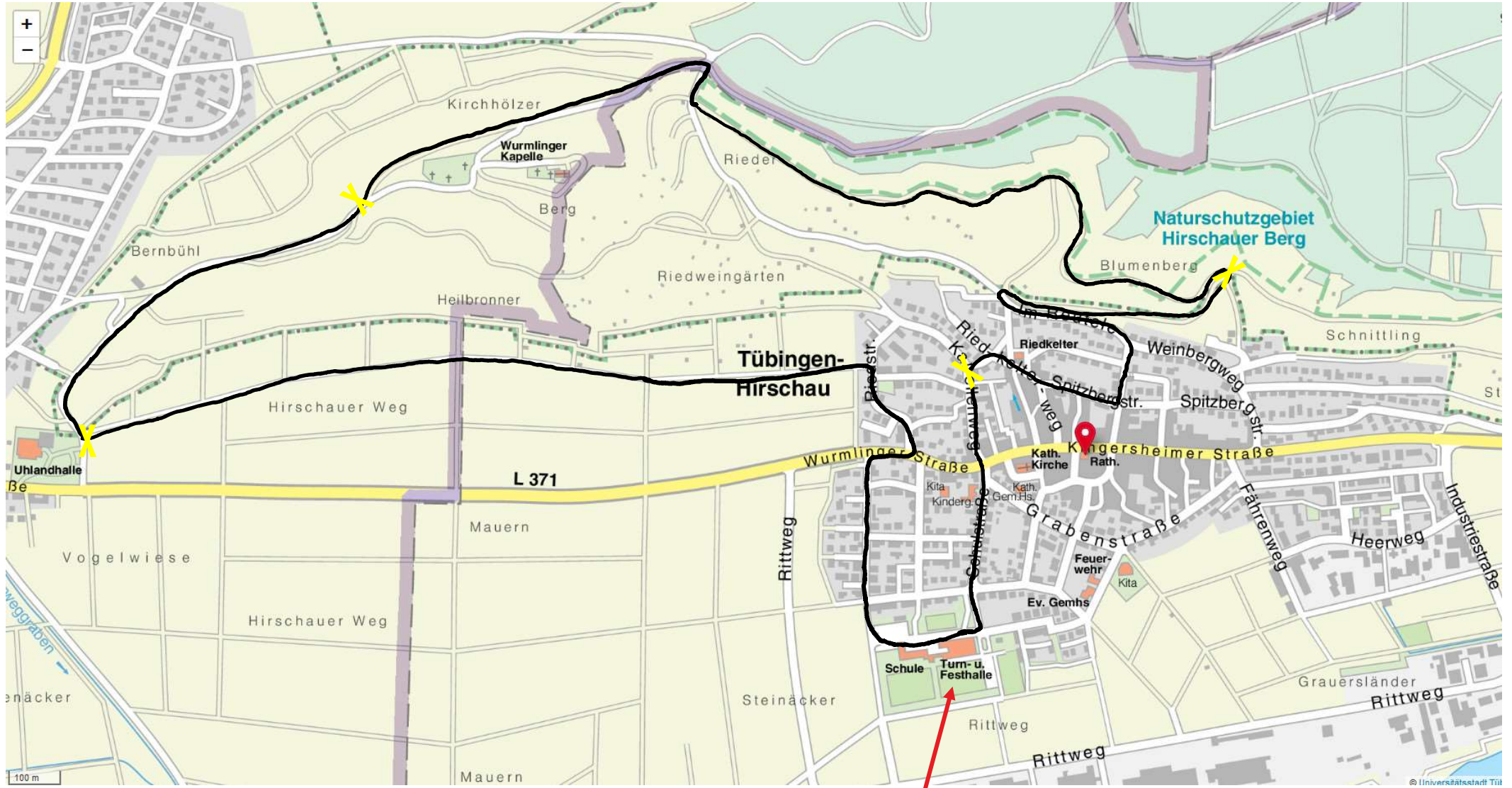
3) Antwort auf Quizfrage 3:

2 13 7

4) Antwort auf Quizfrage 4:

12 8 1

Route schwarz: 7 km, schwer



Start: Turnhalle